

# ぱーとなーず

vol. **37**  
2019.1

地域とけんみん信組をつなぐ情報誌

<発行所>  
山梨県民信用組合 営業統括部  
地域支援課 (総合相談センター)  
〒400-0032 甲府市中央1丁目18-6  
Tel. 055-233-4176

2019 新年号

謹  
賀  
新  
年

イメージキャラクターの契約満了により  
表示を外しました。

今年も、よろしくお願いいたします。

山梨県民信用組合は、地域の皆様を応援してまいります。

私たちは緑の募金に  
参加しています。



私たちは  
献血推進キャンペーンを  
応援しています。



皆様のベストパートナーをめざして

山梨県民信用組合



ちかくにいるから、  
チカラになれる。

# 新年のごあいさつ

山梨県民信用組合  
理事長 南 邦男

明けましておめでとうございます。

平素より私ども山梨県民信用組合に  
対しまして、格別のご愛顧を賜り、心よ  
り厚く御礼申し上げます。

私ども信用組合は、地域の中小規模  
事業者・勤労者・生活者の皆様方を組合  
員とし、お互いが助け合い共に成長して  
いくという相互扶助の精神に基づき設  
立された金融機関であり、これからもそ  
の役割を果たしてまいりたいと強く  
思っております。

現在、私どもを取り巻く環境は大きく  
変化しており、人口の減少や少子・高齢  
化、地域の過疎化などが急速に進む状況  
の中で、マイナス金利等の金融政策とも  
相俟って、金融機関にとりましては大変  
厳しい状況が続いております。私は就任  
後、お客様訪問を定期的に行い、既に約  
500先のお客様とお会いしてまいり  
ました。こうした中で、当組合に対する  
皆様方の期待の大きさを痛感し、お客様  
への積極的なサポートを通じて、地域の  
皆様方の発展に寄与していくことこそ  
が、当組合の基本的かつ変わらぬ使命で  
あると、決意を新たにいたしましたところ  
でございます。

私どもは、「今こそ、皆様方のお役に立  
てる」と考え、「相互扶助の精  
神」のもと設立された地域密着型金融機  
関として、その原点に回帰した経営を続  
けていく所存であり、その実現のため、  
7月にスタートした新体制では、役員が  
皆同じ思いのもと、強い使命感を持って  
一致団結して当組合の経営基盤の確保

に向けた抜本的な経営改革に引き続き  
取り組んでまいります。

私の責任は、将来にわたる強固な経営  
基盤の確立と、お客様の利便性、金融  
サービスの更なる向上を図るために必  
要な経営改革を進めていくことにある  
と考えております。役員一同が真に一  
丸となって、皆様のベストパートナーと  
なることを目指し、地域に根差した信用  
組合としての責務を果たしてまいりま  
すので、皆様には引き続き、山梨県民信  
用組合へのご支援・ご協力並びにご愛顧  
をお願い申し上げます。



(写真は、新たに配置された女性営業職員  
と南理事長)



## 2018 しんくみ 食のビジネスマッチング展

全国信用協同組合連合会等が主催する  
「2018しんくみ食のビジネスマッチング  
展」が昨年11月6日に池袋のサンシャイン  
シティ文化会館2階展示ホールDで開催さ  
れました。今回は前回よりも会場が広く  
なったことに伴い、開催当日は前回は上回  
る5千人超の来場者を迎え、盛大な催し  
となりました。

当組合の関係では、食の商談会に4社、  
食の物産展に1社、合計5社のお取引先  
企業様が食のビジネスマッチングに出展さ  
れました。また、当日併催されました観光  
ブースには石和温泉観光協会様が出展さ  
れました。

当組合からも南理事長はじめ3名の職  
員が開会式に参加するとともに、出展ブー  
スを訪問し、各出展企業の皆様を激励し  
ました。



株式会社桑郷(くわのさと)



中央物産株式会社



農業生産法人(株)旬果市場



株式会社水問屋



長谷川醸造株式会社



## 平成30年度「しんくみの日週間」活動報告

9月3日は「しんくみの日」とされています。ことから、信用組合業界では毎年9月1日から7日を「しんくみの日週間」と定め、さまざまな活動を展開しております。山梨県民信用組合では、地域の清掃活動、花の種配布、職員等による献血活動及び山梨県ボランティア・NPOセンターと連携した「富士山クリーン活動」を実施しております。

清掃活動では、各営業店は周辺の公園や歩道の清掃、本部は甲府駅から本店までの平和通り沿いの歩道の清掃活動を実施しました。花の種配布では、各営業店での配布とともに、J・Rの萑崎、竜王、甲府、石和温泉及び塩山の各駅と、富士急行線の赤坂駅におきまして乗降客の皆様には花の種を配布いたしました。

献血活動では、日本赤十字社のご協力により、9月6日と7日の二日間、4店舗に献血車を配置し、両日で従業員一五三名が献血しました。また、9月8日(土)の富士山クリーン活動には役員及びその家族五十一名が参加するとともに、共催の山梨県ボランティア・NPOセンター関係者六十三名の合計百十四名が参加しました。



## 「いきいき山梨ねんりんピック2018」に参加しました。

昨年9月29日(土)に小瀬スポーツ公園で開催された「いきいき山梨ねんりんピック2018」に当組合営業統括部職員が参加しました。台風接近の影響で、あいにくの雨模様でしたが、当組合名物の『白玉クリームあんみつ』を無料配布し、ご参加の皆様からご好評をいただきました。また、併設した「年金相談コーナー」にも多くの皆様がお越しくださいました。



## 山梨県民信用組合「文化セミナー」を開催



平成30年度しんくみの集い事業として、昨年9月26日(水)にアピオ甲府「吉兆の間」におきまして、講師に林修先生をお迎えし、山梨県民信用組合文化セミナーを開催いたしました。当日は、約800名の皆様方にお越しいただき、「やりたい事とできる事」をテーマに大変楽しく、有意義なご講演となりました。(林先生の所属事務所との契約で本紙にお写真を掲載できませんが、ご了承ください。)

Yamanashi Kenmin Shinkumi

けんみん信組

# 教育ローン

ご融資金額最大1,000万円の教育ローンで  
夢いっぱい広がる!

Innovationがリニューアル!! Web完結型は通常金利▲0.5%!  
来店不要のWeb完結型も新たに登場!!

カードローン型  
**Wish**

ご融資金額 50万円から最高500万円  
対象 高校・高専・専門学校  
短期大学・大学・大学院

通常金利 **4.00%**  
(変動金利型) ※保証料を含みます。

お取引状況に応じて金利を  
最大-1.5%引き下げます。

最優遇金利 **2.50%**  
(変動金利型) ※保証料を含みます。

スマートフォンからのお申込みはこちら  
※通債料はお客さまのご負担となります。  
※一部の機種ではご利用いただけません。

証書貸付型  
**Innovation**

ご融資金額 10万円から最高1,000万円  
対象 幼稚園から大学院まで  
※Web完結型のご利用は普通預金口座をお持ちの方とさせていただきます。

通常金利 **3.875%**  
(変動金利型) ※保証料を含みます。

お取引状況に応じて金利を最大-1.5%引き下げます。  
さらにWishをご契約のお客さまは-0.2%引き下げます!!  
(注)Web完結型は上記の優遇は適用外となります。

最優遇金利 **2.175%**  
(変動金利型) ※保証料を含みます。

スマートフォンからのお申込みはこちら  
※通債料はお客さまのご負担となります。  
※一部の機種ではご利用いただけません。

Yamanashi Kenmin Shinkumi

# Evolution

進化系マイカーローン・エボリューション

マイカー等の購入、車検・修理費用、マイカーローンの借換資金等  
クルマに関する幅広いニーズに対応する進化系マイカーローン「Evolution」

ご融資金額 最高1,000万円

ご融資利率  
固定金利 **年2.7%~年4.2%**  
残価設定型ローンの残価部分の借換にもご利用いただけます。

さらに  
リピートプランでお申込みのお客さまは  
**0.2%優遇!!**

ご融資利率はお客さま毎に審査のうえ決定致します。  
原則、所得証明書類は不要です。  
スマートフォンからお申込みができます!

詳しくは、けんみん信組の窓口または、営業係までお気軽にお問い合わせください。

山梨県民信用組合と山梨県信用組合協会では社会貢献活動の一環として、皆様にご利用いただいています信用組合業界のクレジットカード「しんくみピーターパンカード」の収益の一部を「難病や障害を持つ子供とその家族の支援」や「子供とその家族の健全育成」に合致した活動を行なっている団体様に寄付金として贈呈しております。

今回は、甲府市池田二丁目の市民団体「多文化社会の保健医療を考える会JUNOTOS(ジュントス)」(長坂香織代表)様に寄付金三十五万七千六百六十円を贈呈いたしました。同団体は、子供を中心に県外在中外国人の保健医療サービスの向上を図る活動をしています。

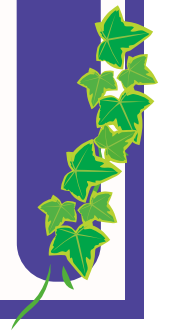
九月十三日に、当組合本部で開催しました贈呈式には、「多文化社会の保健医療を考える会JUNOTOS(ジュントス)」長坂香織代表がご出席され、山梨県信用組合協会の奥脇勝人事務局長立ち合いのもと、当組合南理事長から寄付金を手渡しました。

長坂代表から、「外国人の心と体の健康を守るため丁寧に大切に活用したい。」とお礼の言葉がありました。

山梨県民信用組合は、地域の皆様とともに歩む金融機関として、この「ピーターパンカード」寄付金をはじめ、地域の皆様のお役に立てるよう様々な取り組みを引き続き推進してまいります。



「しんくみピーターパンカード」寄付金贈呈【ジュントス様】



「峡東地域路線バスDE ワインツーリズム」勝沼編

「峡東地域ワインリゾート構想」では、ワインを活用したリゾート地の形成を目指し、山梨市、甲州市及び笛吹市をはじめ地域の関係団体が連携し、この構想を推進しています。県内金融機関でも、こうした取り組みに協力していくため、平成29年に「峡東地域ワインリゾート推進・金融カンファレンス」を設立しました。その活動の一環として、平成30年9月15日に、『路線バスDEワインツーリズム』勝沼編を開催し、当組合からも多くの役員が参加しました。