

# ぱーとなーず

vol. **12**  
2014.6

地域とけんみん信組をつなぐ情報誌

<発行所>  
山梨県民信用組合 総合相談センター  
〒400-0032 甲府市中央1丁目18-6  
Tel. 055-233-4176



山梨県民信用組合は  
県内のものづくり産業を  
応援していきます。

## 山梨のものづくり産業の発展を目指して 山梨県工業技術センター

中央自動車道の全線開通と共に、その沿線地域である本県エリアには、精密機械装置やその部品、また多くの電子部品(デバイス)などの一大産業集積が形成されました。

多くの中小企業は自らの努力で技術革新に取り組み、製造技術・加工技術を高度化させ、本県産業の発展に寄与してきました。こうした県内企業の取り組みを技術面から支援してきたのが、山梨県工業技術センターです。

こうした機械・電子分野の産業は現在、激しい国際競争にさらされていますが、これまでも自らの技術力で厳しい競争に打ち勝ってきたこれらの県内企業は、更なる技術高度化を推し進め、再び発展していくことが期待されています。

そうした意味から、本号では、県内企業の発展を技術面から支援する山梨県工業技術センターを紹介いたします。

私たちは緑の募金に  
参加しています。



私たちは  
献血推進キャンペーンを  
応援しています。

皆様のベストパートナーをめざして

**YKS 山梨県民信用組合**

<http://www.yamanashikenmin.shinkumi.jp/>



# 山梨県工業技術センターの 支援事業の紹介

山梨県工業技術センター(甲府市大津町2094)は、「信頼される工業技術センター」を基本方針として、「技術支援」、「研究開発」、「人材育成」、「情報提供」など県内企業の発展のための様々な支援事業を展開されています。

特に、同センターでは、各研究員が、「現場重視」・「スピーディな対応」・「産学官連携研究の推進」・「支援団体との連携の推進」という4つの行動指針のもとで日々業務に取り組んでいて、県内中小企業からも厚い信頼を得ておられます。

企業の皆様には、技術面の課題などで相談したいことやお困りのことがありましたら、山梨県工業技術センターの総合相談窓口であります「総合相談・研究管理科」に相談してみたいかがですか。

## 山梨県工業技術センターの 技術支援等の取り組み

### ●山梨県工業技術センター企画情報部 総合相談・研究管理科

当センターでは県内中小企業が抱える技術的課題の解決や新技術・新製品開発などを技術的な面から支援するため、次の事業を実施しています。

- 技術相談:企業が抱える課題の解決や支援
- 依頼試験・設備利用:依頼品に対する有料での試験や、施設・設備機器の有料開放
- 巡回支援:企業現場に直接出向いての技術支援
- 重点支援:職員を一定期間企業に派遣しての技術支援
- 出前技術講座:職員を企業等に派遣して技術講習会を開催
- 講習会・研修会:中小企業の社員を一定期間受け入れて研修を実施
- 受託研究:企業が対応出来ない技術開発や製品開発を有料で支援



各企業の皆様には、  
企画情報部総合相談・研究管理科 (TEL055-243-6140) に  
お気軽にご相談ください。

## 「高度技術開発センター」って何?

山梨県工業技術センター内の一番北側に、加工機などが並ぶ「工場」を思わせる建物がある。これが「高度技術開発センター」棟。この「高度技術開発センター」は、県の「基盤的技術産業集積活性化計画」に基づき平成12年に開設。

「高精度の各種加工機器や評価装置を整備して広く企業の皆様に開放し、新製品の試作・開発・評価や新技術習得などに活用いただいています。」と研究員さんの説明。

基盤的技術というのは、ものづくりの基盤となる精密な加工技術のこと。そして、基盤的技術産業というのは「簡単に言うと、製品からそれを構成する部品(デバイス)まで、電気・精密機械や電子・デバイス等の加工・組立産業と考えれば良い」(研究員さん)との旨。

本県には「中央自動車道の全線開通に伴い工業団地等の整備が進み、大手から中小に至るまで、機械電子工業といわれる分野の多くの企業群が集積し本県経済を牽引してきていることから、基盤技術の高度化を支援し、県内企業の持続ある発展を支援していくことが目的で設置した」とのお話。

### 3軸マシニングセンタによるドアノブの加工例



### 5軸マシニングセンタによるインペラ形状の加工例



建物内には、CAD/CAM(コンピュータを用いた設計・製造関連装置)、構造解析や樹脂流動解析装置、金属等の切削加工に活用される5軸加工機・3軸マシニングセンタ・複合旋盤や、硬い材料の加工等に活用される放電加工機などの高精度のマシンが設置され、企業の多種多様な試作品・製品からより精度の高い加工技術の開発などに活用されている。また、製品開発や技術開発は、その試作物や加工物の精度を逐次評価しながら行っていく必要があるため、その精密測定のための3次元座標測定機や真円度測定機、電子顕微鏡をはじめとする非接触測定用の高精度評価機器も完備し、企業への技術支援からその評価に至るまでの幅広い支援を行っているとのこと。

「こうした設備を基本に幅広い技術分野で『ものづくり企業』を応援しています。敷居は高くありません。技術相談・設備使用・依頼試験など、県内企業の皆様のご活用をお待ちしています。」と研究員さん。是非、お気軽にご相談してみたいかがでしょう。(相談窓口は、総合相談・研究管理科へのとのこと。)

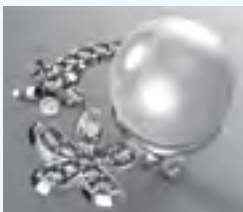
## デザインセンターのご案内

山梨県工業技術センター内には、もう一つ「デザインセンター」が設置されています。「山梨県には、研磨宝飾業に代表される古くからの伝統産業から、最新の技術によるハイテク産業まで、様々な産業が立地。これらの産業が成長し持続してこれたのは、高度な技術力の存在は当然ですが、そこにはデザインの力の存在もあった。」(研究員さんのお話)。県では、本県におけるデザインの創造支援拠点として、工業技術センター内に「デザインセンター」を設置して、デザイン面から県内産業の高度化・活性化を支援してきているとのこと。

デザインセンターでは、「変化し続ける社会において、技術力とともにデザイン力の高度化も不可欠。引き続き県内企業並びにデザイナーの皆様の創造活動に対する支援を通じて、山梨のデザイン振興を図っていきたい。」と抱負を語る。身近なデザインの話。企業の皆様には是非お気軽にご相談してみられては。(お電話は総合相談・研究管理科へ)



3DCADでのジュエリーの設計画面



3DCADでのジュエリーレンダリング画面



一流デザイナーを招いてのデザインセミナー

### INFO

〒400-0055 山梨県甲府市大津町2094 (工業技術センター内)  
TEL: 055-243-6101 (直通)  
FAX: 055-243-6102  
e-mail: kougyo-design@pref.yamanashi.lg.jp  
受付時間: 月曜日～金曜日(祝祭日を除く) 8時30分～17時15分



## 【山梨県中小企業団体中央会からの情報提供です。】

現在、中央会では「中小企業・小規模事業者ものづくり・商業・サービス革新事業」を実施しています。この事業は、これまでの主に製造業（特定技術）を対象としていたものから、特定基盤技術の裾野が広がり、更に革新的なサービスの提供を目指す、商業・サービス業の事業者の皆様にも利用が可能な施策となっているとのことです。第1次公募は終了しましたが、今後第2次公募が7月頃予定されているとのことでありますので、以下にその内容を掲載いたします。

### 中小企業・小規模事業者ものづくり・商業・サービス革新事業について —山梨県中小企業団体中央会—

- **事業目的** 「ものづくり・商業・サービス」の分野で環境等の成長分野に参入するなど、革新的な取組にチャレンジする中小・小規模の製造業者が行う試作開発・新たなサービスの提供等の取組に対して補助を行うことにより、中小・小規模事業者の競争力強化を支援。
- **補助金額** 「成長分野型」1,500万円を限度（※要設備投資）  
「一般型」1,000万円を限度（※要設備投資）  
「小規模事業者」700万円を限度（※各型共に下限100万円）
- **公募時期** （1次公募は終了）2次公募 平成26年7月頃を予定
- **試作開発期間** 7ヶ月～11ヶ月程度（公募時期によって異なる）
- **補助対象となる試作開発等事業**



#### 【ものづくり技術】

- (1)わが国製造業の競争力を支える「中小ものづくり高度化法」11分野の技術を活用した事業であること。
- (2)どのように他社と差別化し競争力を強化するかを明記した事業計画を作り、その実効性について認定支援機関の確認を受けていること。

#### 【革新的サービス】

- (1)革新的な役務提供等を行う、3～5年の事業計画で「付加価値額」年率3%及び「経常利益」年率1%の向上を達成する計画であること。
- (2)どのように他社と差別化し競争力を強化するかを明記した事業計画を作り、その実効性について認定支援機関の確認を受けていること。

#### ○中小ものづくり高度化法 11分野の技術

詳しくは、こちらから <http://www.kanto.meti.go.jp/seisaku/seizousangyou/sapoin/shishin.html#ninteishishin>

- **補助対象経費** 原材料費、機械装置費、外注加工費、技術導入費、直接人件費、委託費、知的財産権関連経費、専門家謝金、専門家旅費、運搬費、雑役務費
  - **公募審査** 地域事務局が委嘱した専門家により「技術面」「事業化面」を、経済産業局が「政策面」を書面審査し、地域審査委員会及び全国審査委員会の決定を経て、補助対象事業者を決定する。
  - **申請-採択件数** 同一企業・同一事業者の申請は一回の公募について1つ
  - **事業の進め方** 本事業は、公募の段階から認定支援機関※の確認を受け、事業を円滑に進めるために、事業実施期間中も認定支援機関と連携をとりながら実施していただくことが必要です。
- ※平成24年8月30日に「中小企業経営力強化支援法」が施行され、中小企業に対して専門性の高い支援事業を行う経営革新等支援機関を認定する制度が創設されました。当県では、146件(H26/04/01現)が認定されています。
- ※こちらのURLでご確認下さい。 <http://www.chusho.meti.go.jp/keiei/kakushin/nintei/kan.htm>



【ものづくり中小企業・小規模事業者試作開発等支援事業 地域事務局】  
山梨県中小企業団体中央会 担当 組織課(ものづくり支援センター)

TEL 050-6861-9988(ものづくり専用ダイヤル)

専用HP <http://www.chuokai-yamanashi.or.jp/mono>

## 企業の取り組み紹介

株式会社 専匠

美味しくて、  
体にもやさしい  
伝承の味



〒400-0056 甲府市堀之内町930  
TEL:055-269-7788 FAX:055-269-7888

同社は、平成23年に、地元山梨県の多くの企業の協力を受けて「日本の伝統食文化を代表する発酵食品」を中心とした食品メーカーとして誕生した。設立以来、ふるさと山梨の魅力をもっと多くの方に伝えたいという思いから、富士山麓や八ヶ岳山麓の自然豊かな気候風土のなかで、山梨の自然の恵みを最大限にいかした商品造りに取り組んできている。

発酵食品をキーワードに、多数のコラボ商品の開発を進め、「県内の酒蔵様や味噌蔵様と共に開発した『甲州地酒粕味噌漬』や『甲州地酒粕味噌コロッケ』の商品化を始めとして、現在では多数の商品を取り揃えています。」と同社の川口義弘社長。

今後さらに、「県内の企業様と常識にとられないコラボ商品の開発をすす

#### こだわりの厳選素材提供会社

甲州あわせ味噌 五味醤油株式会社  
甲州地酒の酒粕 井出醸造店  
株式会社萬屋醸造店  
株式会社八巻醸造店  
太冠酒造株式会社  
谷櫻酒造有限公司  
笹一酒造株式会社  
山梨銘醸株式会社  
有限会社大久保酒造店

発酵甘味料 株式会社旭食品  
味噌タレ 奥村本店  
どら焼 株式会社海老屋

「めていきたい。」と抱負を語る川口社長。これからも、同社の新たな商品づくりから目が離せない。

県内スーパー等で専匠(せんしょう)の商品を見たら、一度味わってみてはいかがでしょうか。



お取扱期間：平成26年6月2日(月)～8月29日(金)  
 預入金額：10万円以上 ご契約対象：個人のお客さま

イメージキャラクターの契約満了により  
 表示を外しました。

## [山梨県商工会連合会からののお知らせです。]

現在、県商工会連合会及び各商工会では、中小企業者向けの「経営なんでも相談室」が開催されています。今後の予定をご紹介します。

### 経営なんでも相談室の開設 山梨県商工会連合会・各商工会

商工会連合会・各商工会では、法律・経営、消費税・税務及び知的財産などの専門家による無料アドバイスで安心経営を支援しています。7月以降の開催予定は次のとおりです。皆様お気軽にご相談ください。

7月16日(水)	午後1:30～4:00	市川三郷町商工会
8月18日(月)	午後1:30～4:00	山梨県商工会連合会
9月18日(木)	午後1:30～4:00	南アルプス市商工会
10月15日(水)	午後1:30～4:00	大月市商工会
11月18日(火)	午後1:30～4:00	山梨市商工会
12月16日(火)	午後1:30～4:00	韮崎市商工会
1月14日(水)	午後1:30～4:00	富士川町商工会
2月18日(水)	午後1:30～4:00	河口湖商工会
3月18日(水)	午後1:30～4:00	甲斐市商工会

【お問い合わせは、商工会連合会(Tel.055-235-2115)まで】

Yamanashi Kenmin Shinkumi

# My Pleasure

けんみん信組カードローン  
マイプレジャー

キャンペーン期間：平成26年6月2日から平成26年12月30日まで

ご融資金額 **30万円から最高500万円まで**

ご融資利率（一般のお客さま）

変動金利 **年4.75%～年14.40%**

借入利率および利用限度額はお客さま毎に審査のうえ決定致します。  
 主婦、パート・アルバイトの方もOK!  
 インターネットからもお申込ができます!

さらに

当組合にて住宅ローンをご利用のお客さまは  
**-0.5% 優遇!**

キャンペーン期間中ご契約のお客さま先着1,000名様に  
 クオカード(1,000円分)をプレゼント!!

詳しくは、けんみん信組の窓口または、  
 営業係までお気軽にお問い合わせください。

## 支店紹介 昭和支店

多彩な顔を持ち、これらが程よく調

当店のエリアである両地域とも都市化が進み人口も増加してきています。古くからの農業地域、新興住宅地、大学と大病院を中心とする文教地域、また大型ショッピングセンターをはじめとする商業地域などの

昭和町には日本住血吸虫病(地方病)の撲滅に尽力した郷土の医師 杉浦健造氏、三郎氏父子の功績を伝える旧杉浦醫院があり、国の登録有形文化財に指定されています。今年4には「昭和町風土伝承館杉浦醫院」としてオープンしました。また、旧玉穂町には山梨大学医学部があり、稲作を中心とした農村地帯から文教地区としての特色を持つようになりました。

和した特色あるエリアとなつていきます。さらに、リニア駅予定地も近いことから今後ますます発展が期待される地域となつていきます。

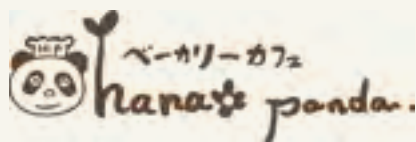
当店は、男性6名、女性4名の計10名の店舗であります。地域の皆様と共に歩み、お客さまに頼られる、明るく愛される支店を目指して、笑顔とあいさつで皆様をお迎えしております。

昭和支店



## 逸店逸品

Shop Information



ブドウ畑に囲まれた一角に「pana panda(はなぱんだ)」があります。オーナーの河野さんがこだわっているのが、ブドウを発酵させて作った自家製酵母。ブドウは、実家で7月から10月に収穫された生食用を使用しています。パンを口に含むと自家製酵母のほのかな甘みが口いっぱいに広がります。河野さんがパン職人の夢を志したのは、高校生の時に実習で作ったパンが家族に好評だったことがきっかけ。卒業後、県内外の有名店で腕を磨き、平成18年に同店を開業。自家農園の野菜やフルーツを使ったパンも多数あり、店内には、常時50から70種類が並び、「これからの季節はワイン用の赤ぶどうを皮ごと搾り生地に混ぜた」むらさき色のぶどうパン(水木金土限定)がおすすです。と語る河野さん。店内には、イトインスペースやキッズルームも完備しているので、一度訪ねてみてはどうでしょうか。

「お買いものされたお客さまで」

この「ぱーとなーず12号」をご持参いただければ  
**自家製ラスクを差し上げます。**  
 (7月20日まで)

甲府市上阿原町57-2  
 TEL 055-222-1687  
 OPEN 午前9時～午後5時30分  
 CLOSE 日曜、第3月曜定休